

ALZ

CAMILLE
THALIE VI
LIORA
DELPHINE
DAHLIA
AVA

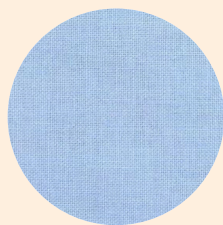
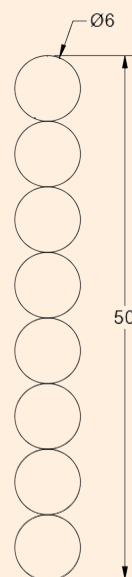
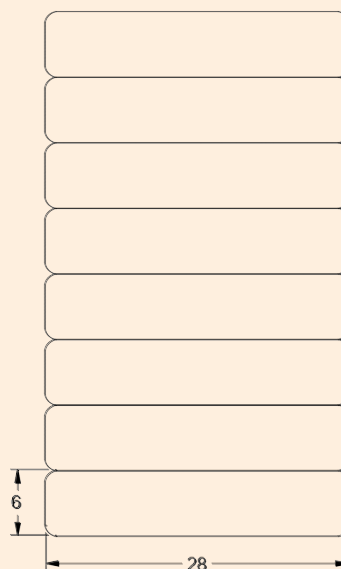
ALZ

Camille

Type : Sofa Nomade

Matériaux : Tissus extérieur et Mousse extérieure

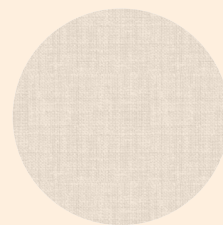
Dimension : L : 50 " x L : 28 " x H : 6 "



Finis extérieur : Bleu ciel tissé
Protection : Résistant à l'eau et aux taches



Finis intérieur : Bouclé Blanc
Protection : Résistant aux taches



Finis intérieur : Cotton sables
Protection : Résistant aux taches

Objet explorant la créativité dans le mouvement du confort nomade, le concept consiste à transposer l'idée de l'assise dans divers contextes, tout en intégrant une dimension ludique dans l'organisation spatiale de l'objet. L'objectif est de créer une expérience flexible et immersive. Camille se déploie comme une chenille un peu partout.

ALZ



Thalie VI

Type : Lampe de Chevet

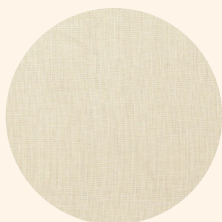
Matériaux : Tissus et résine

Dimension Disponible : D : 8" x H : 9" et D : 10" x H : 18"

Ampoule : Tala – Porcelaine E12 – 180 lm – 2700 K

Fil : 4' linéaire, fil coloré crème avec interrupteur

En raison du procédé de fabrication, chaque lampe adoptera une forme unique.



Finis : Lin Blanc



Détail : Laiton

Thalie VI présente une exploration matériel axée sur les possibilités organiques et la qualité lumière que les tissus peuvent offrir. Cette approche permet de mettre en valeur le contraste entre l'éphémère et le durable, entre le mouvement et l'immobilité, tout en répondant à des objectifs fonctionnels ou expressifs dans le cadre de dispositifs d'éclairage.

ALZ



ALZ

Liora

En Collaboration avec Fusion F

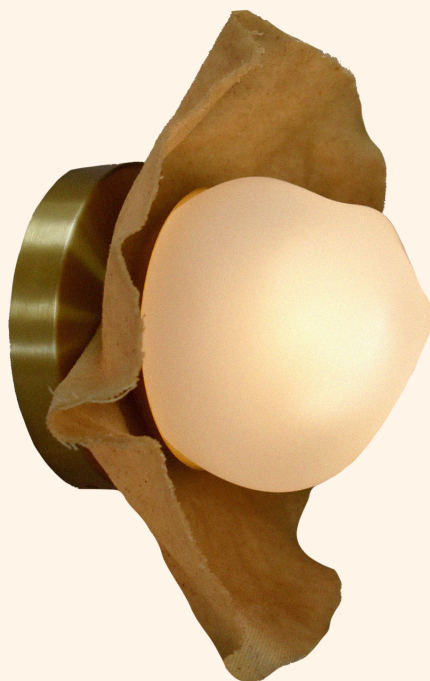
Type : Applique Murale

Matériaux : Tissus et résine , Verre , Laiton

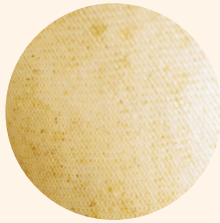
Dimension : D : 9" x P: 6"

Ampoule : Emery Allen – G9 5.0W COB – 500 lm – 2700 K

En raison du procédé de fabrication, chaque lampe adoptera une forme unique.



Boule de verre : Clair givrée
Couleur : crème



Tissus : Jeans Sable



Détail : Laiton

Liora est une applique murale qui célèbre la beauté de l'imprévisible. Les plis du verre et du tissu se répondent comme deux matières en dialogue, donnant naissance à un objet singulier à chaque création. Conçue pour susciter un attachement intime par son unicité, Liora diffuse une lumière douce qui se métamorphose au contact de chaque matériau, révélant leur caractère propre et leur poésie.

ALZ



ALZ

Delphine I - II

Type : Vase

Matériaux : Acier Chauffé et Protection Lustré

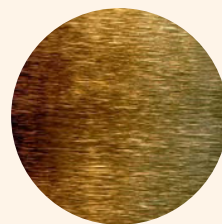
Dimension : L : 4" x L : 4" x H : 12" - 20"



Métal : Acier Chauffé



Métal : Acier Chauffé



Métal : Acier Chauffé

Vase pour fleur sèche, Matière première comme générateur d'identité matérielle. Le processus de coloration par la chaleur crée une variation de couleur et une unicité dans chaque pièce produite. cette aspect matériel évoluera dans le temps rendant cette objet vivant et évolutif.

ALZ

Dahlia I - II

Type : Vase Murale

Matériaux : Acier ChaYffé et Protection Lustré

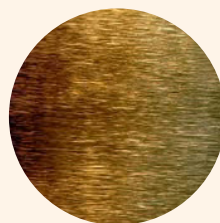
Dimention : L : 1" x L : 1" x H : 10" - 16"



Métal : Acier Chauffé



Métal : Acier Chauffé



Métal : Acier Chauffé

Vase pour fleur sèche, Matière première comme générateur d'identité matérielle. Le processus de coloration par la chaleur crée une variation de couleur et une unicité dans chaque pièce produite. cet aspect matériel évoluera dans le temps rendant cet objet vivant et évolutif.

ALZ



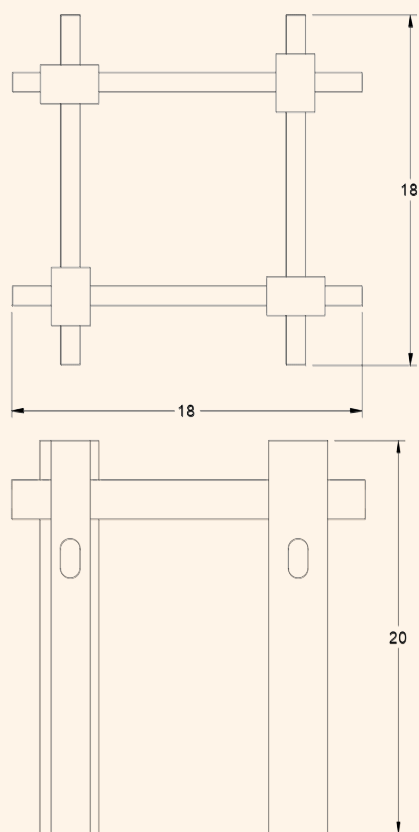
Ava

En collaboration avec Alexis & Vanessa

Type : Table D'appoint

Matériaux : Merisier Huiler et lin

Dimension : L : 18" x L : 18" x H : 20"



Bois : Merisier Huilé



Tissus : lin Blanc



Détail : Laiton

Les liens textiles, les tenons apparents et les nœuds visibles ne sont pas dissimulés, mais au contraire célébrés devenant les éléments centraux du langage formel de chaque pièce. Cette démarche traduit une volonté d'explorer une logique d'honnêteté matérielle, où chaque composant révèle sa fonction, et où la structure elle-même devient expression.

ALZ

